

精品工程课题申报系统使用手册

系统概况和技术支持信息

系统登录地址：<http://www.jsskl-xxgl.cn/project/login>

网上申报技术咨询电话：13851932106

目 录

1. 申报流程

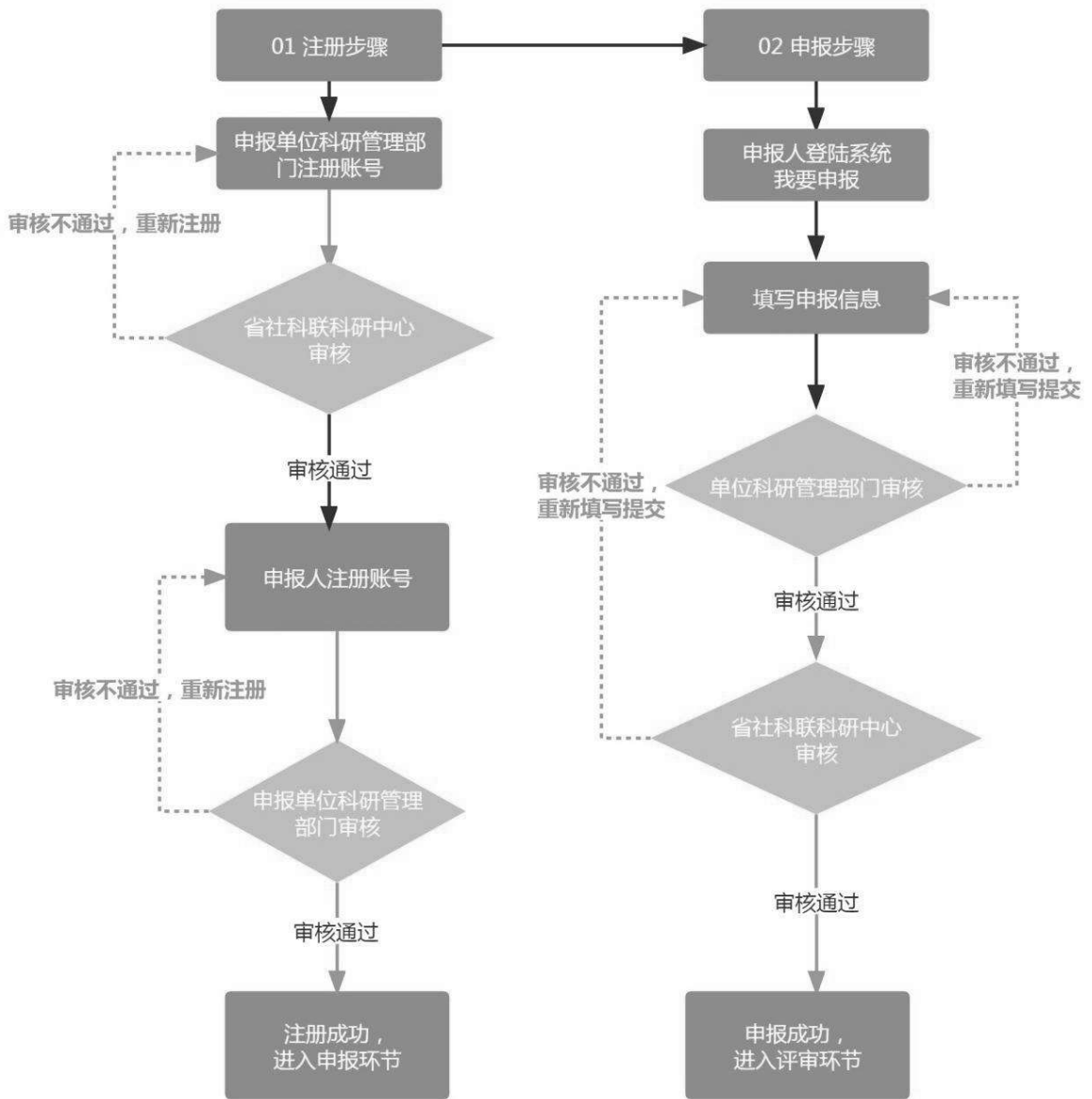
请申报单位科研管理部门提前注册信息，并及时审核申报人注册信息及项目申报信息（去年已注册的单位直接使用原账号登陆并审核）

2. 注册账号

3. 登陆系统

4. 申报项目（申报人提交项目后，需本单位科研管理部门审核后，方可提交至省社科联科研中心）

一、申报流程



注意事项:

请申报单位科研管理部门务必先行注册账号，待省社科联科研中心审核通过后，申报人方可选择单位进行注册，否则申报人无法注册使用账号。

二、注册账号

步骤 1：选择用户类型



江苏省社科联研究中心
社科应用研究精品工程信息管理系统
用户登录

申报人

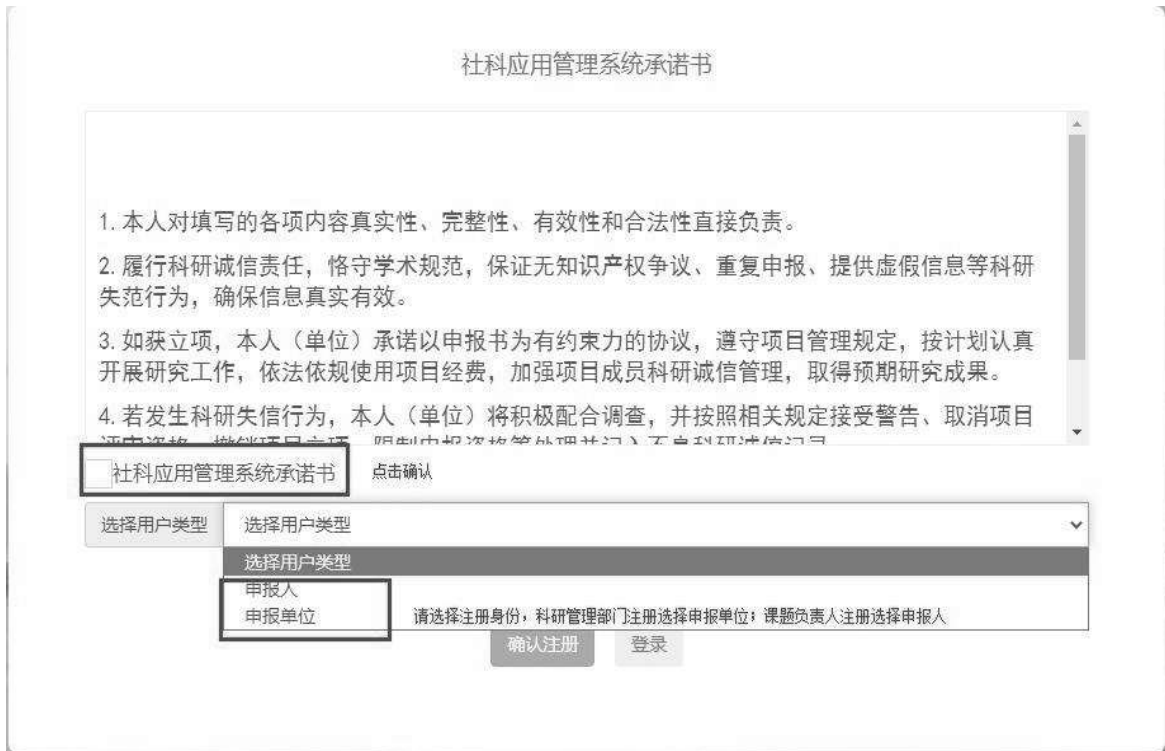
身份证号/手机号码/电子邮箱

密码

验证码

账号注册 点击注册账号找回密码

登录



社科应用管理系统承诺书

1. 本人对填写的各项内容真实性、完整性、有效性和合法性直接负责。
2. 履行科研诚信责任，恪守学术规范，保证无知识产权争议、重复申报、提供虚假信息等科研失信行为，确保信息真实有效。
3. 如获立项，本人（单位）承诺以申报书为有约束力的协议，遵守项目管理规定，按计划认真开展研究工作，依法依规使用项目经费，加强项目成员科研诚信管理，取得预期研究成果。
4. 若发生科研失信行为，本人（单位）将积极配合调查，并按照相关规定接受警告、取消项目评审资格、撤销项目立项、限制申报资格等处理并记入不良科研诚信记录。

社科应用管理系统承诺书 点击确认

选择用户类型 选择用户类型

选择用户类型

申报人
申报单位

请选择注册身份，科研管理部门注册选择申报单位；课题负责人注册选择申报人

确认注册 登录

步骤 2：填写注册信息

(1) 申报单位科研管理部门注册，待省社科联科研中心审核后方可使用。

账号注册

单位用户注册

手机号码	请输入手机号码（必填）	登录密码	要求8位以上数字、字母、符号至少两种
身份证号	请输入身份证号码（必填） <small>身份证号为科研管理部门联系人身份证号，后期可更改</small>	电子邮箱	请输入电子邮箱（必填）
单位名称	请输入单位全称（必填） <small>请务必输入单位全称</small>	单位性质	选择单位性质
社会信用代码	请输入单位统一社会信用代码（必填）	法人代表	请输入法人代表（必填）
科研负责人	请输入科研管理部门负责人姓名（必填）	职务名称	请输入职务名称（必填）
办公电话	请输入办公电话	手机号	请输入负责人电话（必填）
科研联系人	请输入科研管理部门负责人姓名（必填）	职务名称	请输入职务名称（必填）
办公电话	请输入办公电话	手机号	请输入联系人电话（必填）
通讯地址	请输入通讯地址（必填）	账号开户行	请输入账号开户行（必填）
对公账户户名	请输入对公账户户名（必填）	对公账户账号	请输入对公账户账号（必填）

确认注册登录

(2) 申报人注册，待本单位科研管理部门注册审核后方可注册使用。

账号注册

申报人注册

您的姓名	请输入姓名（必填） <small>实名填写，请务必保持课题负责人与申报人信息一致</small>	登录密码	要求8位以上数字、字母、符号至少两种组合
身份证号	请输入身份证号码（必填）	所在单位	选择所在单位 <small>待单位注册后才可选择申报单位，请及时联系所在单位科研管理部门进行注册</small>
手机号码	请输入手机号码（必填）	职务职称	请输入职务职称（必填）
电子邮箱	请输入电子邮箱（必填）	邮政编码	请输入邮政编码（必填）
您的性别	身份证自动识别	联系地址	请输入联系地址（必填）

确认注册登录

步骤 3：审核注册信息

项目申报单位科研管理部门审核本单位申报人注册信息



三、登陆系统

江苏省社科联研究中心
社科应用研究精品工程信息管理系统
用户登录

选择用户类型

- 选择用户类型
- 申报人
- 申报单位

密码

验证码

账号注册 找回密码

登录

四、申报项目

步骤 1：申报人选择“课题管理”进行申报及后期提交
结项材料等



步骤 2：填写项目申报信息，提交后课题状态为：待单位审核，内容不可更改。

精品工程课题管理平台					
选题来源	课题指南1	项目名称	测试 立项时间：2022-04-05 - 2022-04-21		
课题名称	高质量发展综合考核课题001	申报类别	重点项目		
申报时间	1649664044	申报编号	cs2022041116w6		
课题状态	已上报				
课题组主要成员信息 + 添加					
姓名	性别	出生年月	工作单位	职务职称	研究专长
██████████	█	2022-04-05	江苏省社科联0001	江苏省001	社会001
账户信息					
开户账号	000	开户户名	测试账号001		
开户行	测试账号001				
上传申报材料					
申报材料	上传申报材料				查看附件

步骤 3：单位科研管理部门可查看审核本单位项目所有申报项目，审核通过后，申报材料提交至省社科联科研中心，省社科联科研中心审核后，课题状态变更为：待立项评审，即完成申报流程。

